

Lámparas LED para armarios

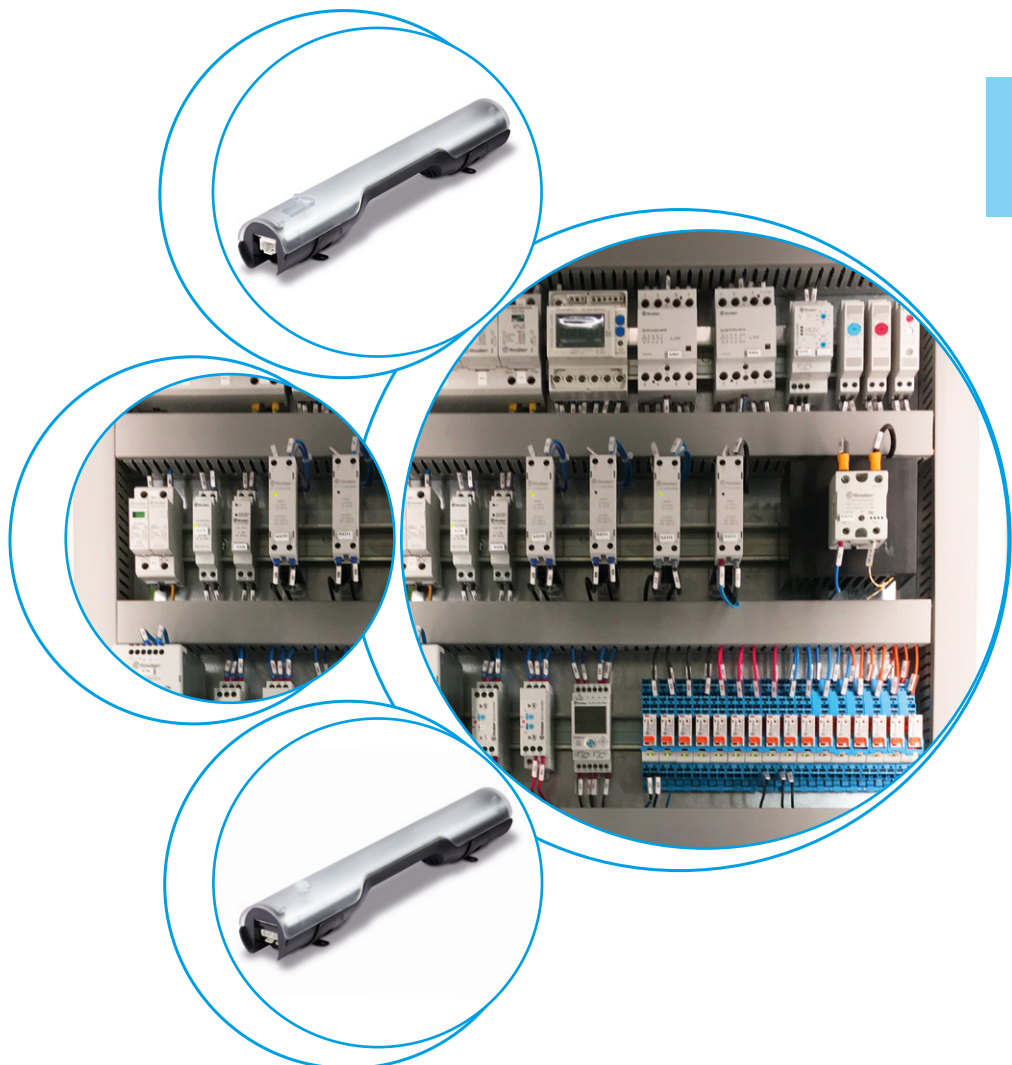
SERIE
7L



Cuadros
de mando,
distribución



Cuadros de
control



Lámparas LED para armarios eléctricos

Tipo 7L.43.0.xxx.1x00

- Nivel de iluminación 600 lúmenes.
- Fijación magnética directa o sobre soportes atornillados.

Tipo 7L.46.0.xxx.1x00

- Nivel de iluminación 1200 lúmenes.
- Fijación magnética directa o sobre soportes atornillados.

- Bajo consumo de energía
- Ángulo de irradiación de 120°
- Color claro 5000 K
- Bornes push-in para conectar una sola lámpara
- Terminales enchufables para conexiones simples o múltiples (hasta 7 lámparas)
- Diseño de Minelli - Fossati

NEW 7L.43.0.xxx.1x00



- 600 lúmenes, 9W
- Encendido a través de pulsador ON / OFF

NEW 7L.46.0.xxx.1x00



- 1200 lúmenes, 13W
- Encendido a través de pulsador ON / OFF

Dimensiones: ver página 7

Características de la lámpara

Tipo de lámpara LED, ángulo de irradiación 120°, color de la luz: luz de día, temperatura de color 5000 K

Nivel de iluminación	lm	600	1200
----------------------	----	-----	------

Vida eléctrica	h	60000	
----------------	---	-------	--

Datos eléctricos

Tensión de funcionamiento	V AC (50/60 Hz)/DC	12...48 - 110...240	
---------------------------	--------------------	---------------------	--

Rango de funcionamiento	V AC/DC	9.6...52.8 - 88...264	
-------------------------	---------	-----------------------	--

Corriente nominal @230 V AC	mA	39	54
-----------------------------	----	----	----

Corriente nominal @24 V DC	mA	200	300
----------------------------	----	-----	-----

Potencia nominal de la lámpara @230 V AC	W	9	13
--	---	---	----

Potencia nominal de la lámpara @24 V DC	W	9	13
---	---	---	----

Características generales

Conexión de la lámpara	Cable flexible aislado de 2 x 1.5 mm ² , push-in o conector		
------------------------	--	--	--

Conexión entre lámparas	Cable flexible aislado 2 x 1.5 mm ² , con conectores		
-------------------------	---	--	--

Conectores	2 polos con bloqueo		
------------	---------------------	--	--

Tipo de montaje	Magnético o con clip de fijación		
-----------------	----------------------------------	--	--

Carcasa	Plástico, transparente		
---------	------------------------	--	--

Temperatura ambiente	°C	-30...+50	
----------------------	----	-----------	--

Clase de protección	II		
---------------------	----	--	--

Categoría de protección	IP 20		
-------------------------	-------	--	--

Homologaciones (según los tipos)	CE		
---	-----------	--	--

Lámparas LED para armarios eléctricos

Tipo 7L.43.0.xxx.2x00

- Nivel de iluminación 600 lúmenes.
- Fijación magnética directa o sobre soportes atornillados.

Tipo 7L.46.0.xxx.2x00

- Nivel de iluminación 1200 lúmenes.
- Fijación magnética directa o sobre soportes atornillados.

- Bajo consumo de energía
- Ángulo de irradiación de 120°
- Color claro 5000 K
- Bornes push-in para conectar una sola lámpara
- Terminales enchufables para conexiones simples o múltiples (hasta 7 lámparas)
- Diseño de Minelli - Fossati

NEW 7L.43.0.xxx.2x00



- 600 lúmenes
- Encendido mediante detector de movimiento

NEW 7L.46.0.xxx.2x00



- 1200 lúmenes
- Encendido mediante detector de movimiento

Dimensiones: ver página 8

Características de la lámpara

Tipo de lámpara

LED, ángulo de irradiación 120°, color de la luz: luz de día, temperatura de color 5000 K

Nivel de iluminación lm 600 1200

Vida eléctrica h 60000

Retardo a la desconexión después del último movimiento detectado min 3

Datos eléctricos

Tensión de funcionamiento V AC (50/60 Hz)/DC 12...48 - 110...240

Rango de funcionamiento V AC/DC 9.6...52.8 - 88...264

Corriente nominal @230 V AC mA 39 54

Corriente nominal @24 V DC mA 200 300

Potencia nominal de la lámpara @230 V AC W 9 13

Potencia nominal de la lámpara @24 V DC W 9 13

Características generales

Conexión de la lámpara Cable flexible aislado de 2 x 1.5 mm², push-in o conector

Conexión entre lámparas Cable flexible aislado 2 x 1.5 mm², con conectores

Conectores 2 polos con bloqueo

Tipo de montaje Magnético o con clip de fijación

Carcasa Plástico, transparente

Temperatura ambiente °C -30...+50

Clase de protección II

Categoría de protección IP 20

Homologaciones (según los tipos)



Codificación

Ejemplo: serie 7L, lámpara led con fijación magnética, pulsador ON/OFF, alimentación 12...48 V AC/DC y bornes push-in.

7 L . 4 3 . 0 . 0 2 4 . 1 1 0 0

Serie

Tipo

43 = Lámpara LED- 600 lúmenes

46 = Lámpara LED - 1200 lúmenes

Tipo de alimentación

0 = AC (50/60 Hz)/DC

Tensión de alimentación

024 = (12...48)V AC/DC

230 = (110...240)V AC/DC

Conexiones

1 = Bornes Push-in para la conexión de solo una lámpara

2 = Terminales enchufables para conexiones sencillas o múltiples

Encendido

1 = Encendido mediante pulsador ON/OFF

2 = Encendido mediante detector de movimiento

Códigos

7L.43.0.024.1100	7L.46.0.024.1100
7L.43.0.024.1200	7L.46.0.024.1200
7L.43.0.024.2100	7L.46.0.024.2100
7L.43.0.024.2200	7L.46.0.024.2200
7L.43.0.230.1100	7L.46.0.230.1100
7L.43.0.230.1200	7L.46.0.230.1200
7L.43.0.230.2100	7L.46.0.230.2100
7L.43.0.230.2200	7L.46.0.230.2200

Accesorios



07L.11 (incluido en el envase)



07L.12 (no incluido)

0 7 L . 1 1

Tipo

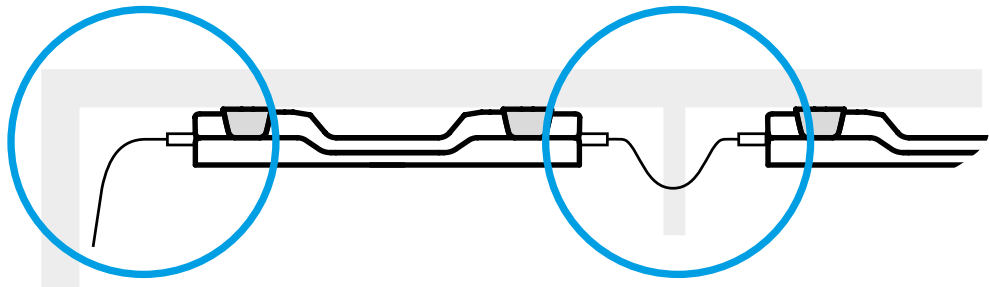
Conectores para cable flexible de 2 polos (2 x 1.5 mm²),
ejemplo H05VV-F, 2 x 1.5 mm²

11 = Conector hembra, lado de salida

12 = Conector macho, lado de entrada

Conexiones

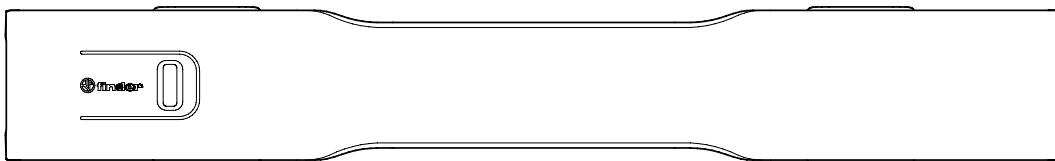
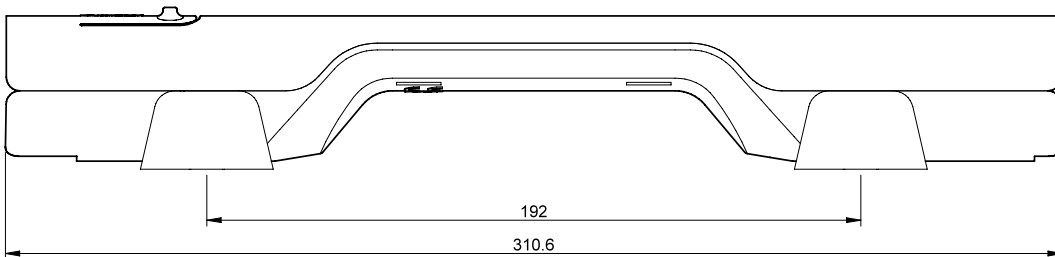
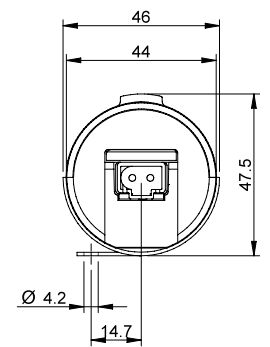
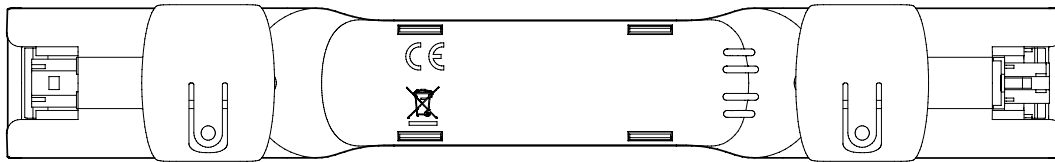
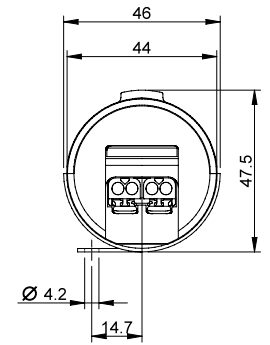
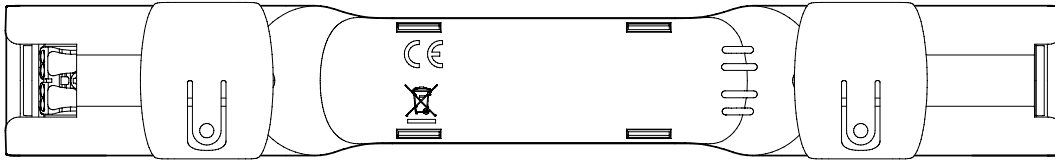
Cableado simple con terminales de conexión rápida o con conectores para conexión simple / múltiple.



Conexión múltiple (hasta 7 lámparas)

Dimensiones

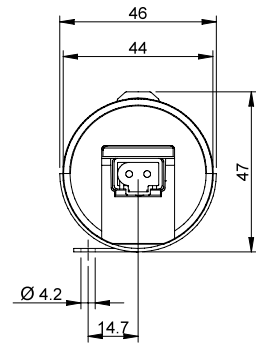
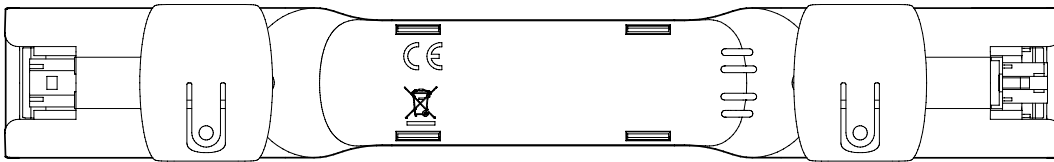
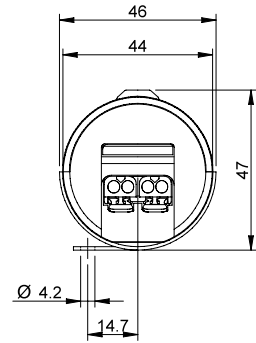
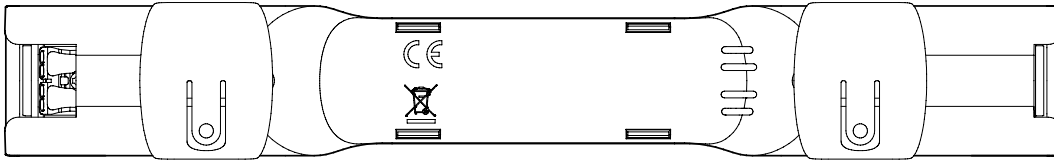
Tipos 7L.4x.0.xxx.1100 / 1200



G

Dimensiones

Tipos 7L.4x.0.xxx.2100 / 2200



G

