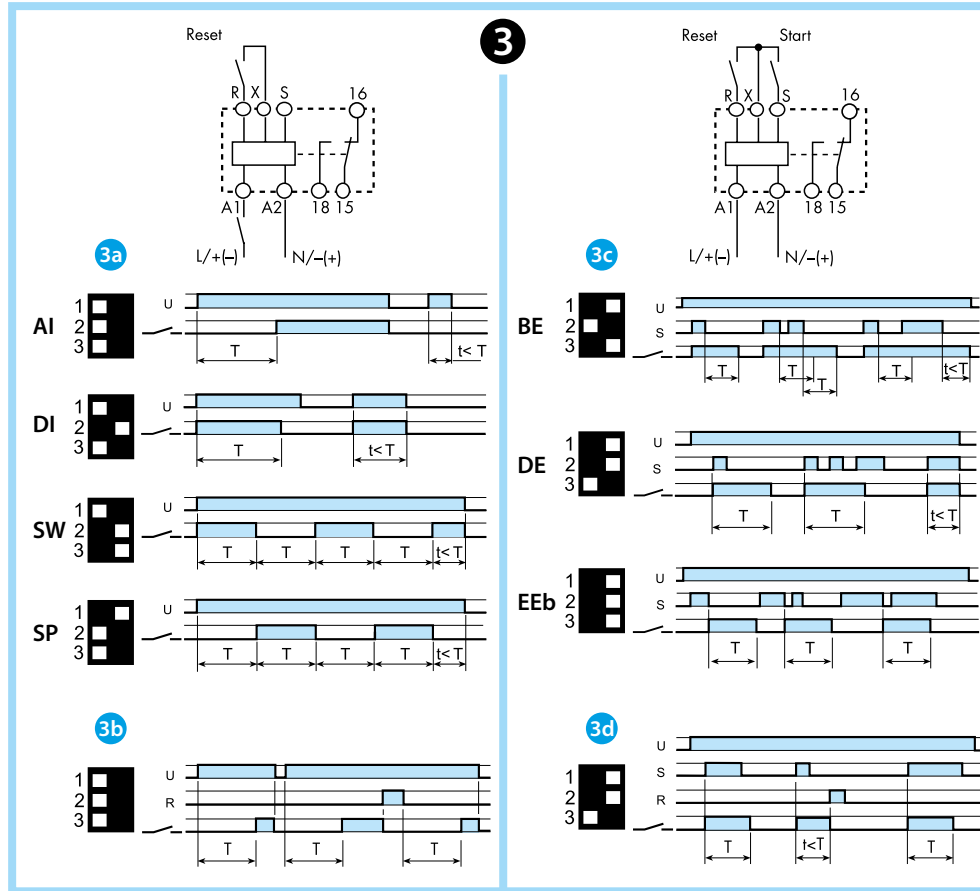
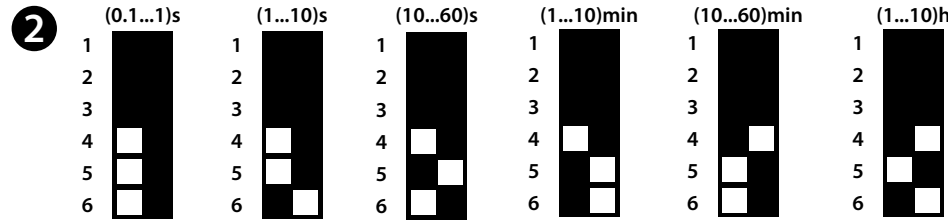
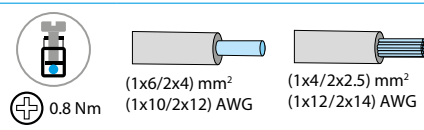
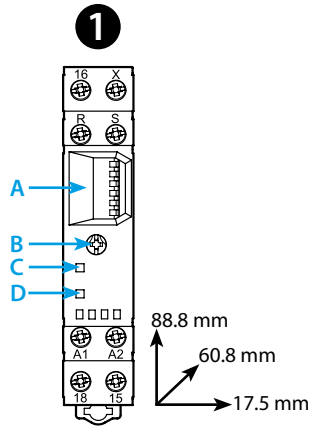




81.01

	81.01.0.230.0000 U _N (12...230) V AC (50/60 Hz) / DC U _{min} 10.8 V AC / DC U _{max} 250 V AC / DC P < 2 VA / < 2 W
	1CO (SPDT) 16 A 250 V AC
	AC1 4000 VA AC15 (230 V AC) 750 VA M (230 V AC) 0.55 kW DC1 (30/110/220) V (16/0.3/0.12) A
	(-10...+50)°C
IP20	



ESPAÑOL

81.01 TEMPORIZADOR MODULAR MULTIFUNCIÓN CON START Y RESET

- 1 VISTA FRONTAL**
- A Dip Switch para la selección de función y escalas de tiempos
 - B Regulación del retardo
 - C LED: presencia de la tensión de alimentación
 - D LED: relé en posición de trabajo

2 ESCALA DE TIEMPO

3 ESQUEMA DE CONEXIONADO Y FUNCIONES

- 3a Sin START externo**
- Arranque a través del contacto de alimentación (A1)
 - AI Temporizado a la puesta en tensión
 - DI Intervalo
 - SW Accionamiento intermitente simétrico (inicio trabajo)
 - SP Accionamiento intermitente simétrico (inicio reposo)
- 3b Funcionamiento del RESET (R) (ejemplo)**
- 3c Con START externo**
- Arranque a través del contacto de control (S, X)
 - BE Temporizado al corte (con alimentación auxiliar)
 - DE Intervalo al inicio del mando
 - EEb Intervalo al final del mando
- 3d Funcionamiento del RESET (R) (ejemplo)**

NOTA

No conecte los bornes R, X y S a la tensión de alimentación. La escala de tiempo y la función debe ser fijada antes de alimentar el temporizador. Duración mínima del impulso 50 ms. Tiempo de restablecimiento ≤50 ms. Montaje sobre carril de 35 mm (EN 60715).