

# REPORT

Serie 18



**finder**<sup>®</sup>  
SWITCH TO THE FUTURE

**NEW**



## Detector de movimiento y presencia con pulsador externo ON/OFF

Tipo 18.51.8.230.0040

Dos áreas de detección:  
"Presencia" para zonas de baja actividad,  
y "Movimiento" para áreas de tránsito o zonas de mucha actividad.

### Características

- Pulsador externo ON/OFF para forzar el estado del contacto de salida
- Compensación dinámica de la luminosidad
- Amplia área de cobertura
- 1 contacto de salida NO de 10 A con conmutación "zero crossing"
- Tensión de alimentación: 110...230 V AC
- Tiempo de instalación reducido gracias a la conexión con bornes Push-in
- Instalación en techo o encastrado, compatibles con cajas de derivación de 60 mm y cajas de mecanismos 502
- Diseño moderno



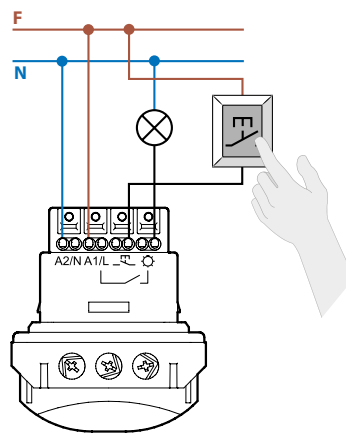
El nuevo **18.51.8.230.0040** funciona como todos los detectores de movimiento de la serie 18 en modo **"Automático"**. Puede funcionar también en modo **"Manuale"** con la conexión de un pulsador externo.

**Modo "Automático"**

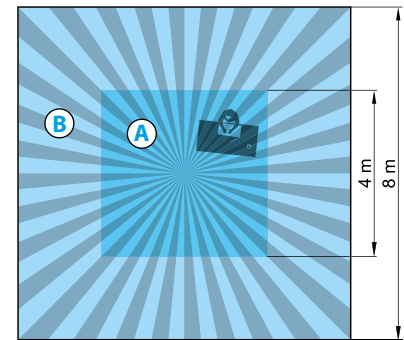
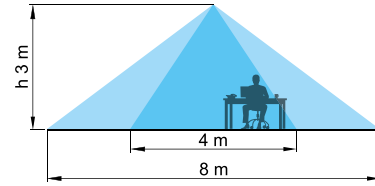
Gracias a la compensación dinámica de luminosidad, el detector analiza constantemente la contribución de la luz artificial y la natural. Si el componente detecta movimiento y el nivel de luz ambiental es inferior al umbral de luminosidad ajustado, enciende las lámparas. En caso contrario, si el nivel de luminosidad es mayor que el umbral ajustado, las lámparas se apagan o permanecen apagadas.

**Modo "Manual" mediante pulsador externo**

Durante el funcionamiento en modo "Automático", el encendido o el apagado de las lámparas, se puede forzar mediante un pulsador externo. El modo "Manual" se mantiene activo hasta transcurrido el tiempo iniciado con la última detección de movimiento. Con el pulsador se invierte siempre el estado del contacto.



**Área de detección**



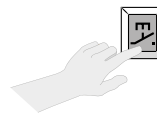
2 áreas de detección (h=3 m):  
**A:** presencia (micromovimientos): (4x4) m  
**B:** movimiento: (8x8) m

**APAGADO FORZADO**



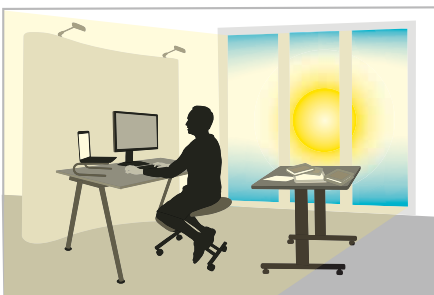
Con escasa luminosidad y detección de movimiento, el 18.51 enciende automáticamente las lámparas

Con el pulsador se puede forzar el apagado de las lámparas antes de la desconexión automática

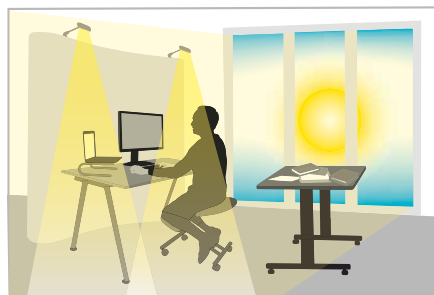
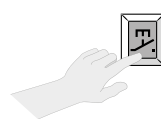


Cuando se sale del entorno de trabajo las lámparas se apagan, para un mayor ahorro energético.

**ENCENDIDO FORZADO**



Con el pulsador se puede forzar el encendido en caso de necesidad



El entorno de trabajo está iluminado tanto por luz natural como por luz artificial.

Con suficiente luminosidad y detección de movimiento, el 18.51 mantiene las lámparas apagadas.

FINDER se reserva el derecho de realizar modificaciones en las Características de sus productos en cualquier momento y sin previo aviso. FINDER declina cualquier responsabilidad por un uso inadecuado o equivocado de sus productos que pueda ocasionar daños a cosas o personas.