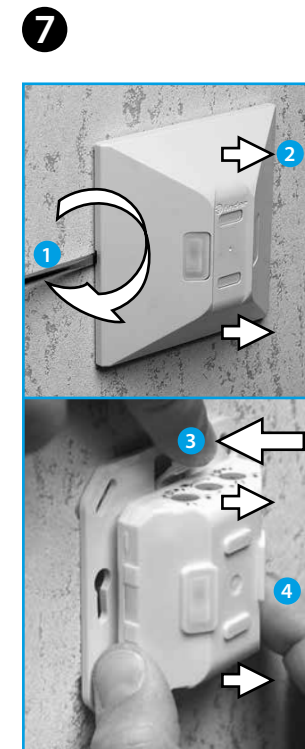
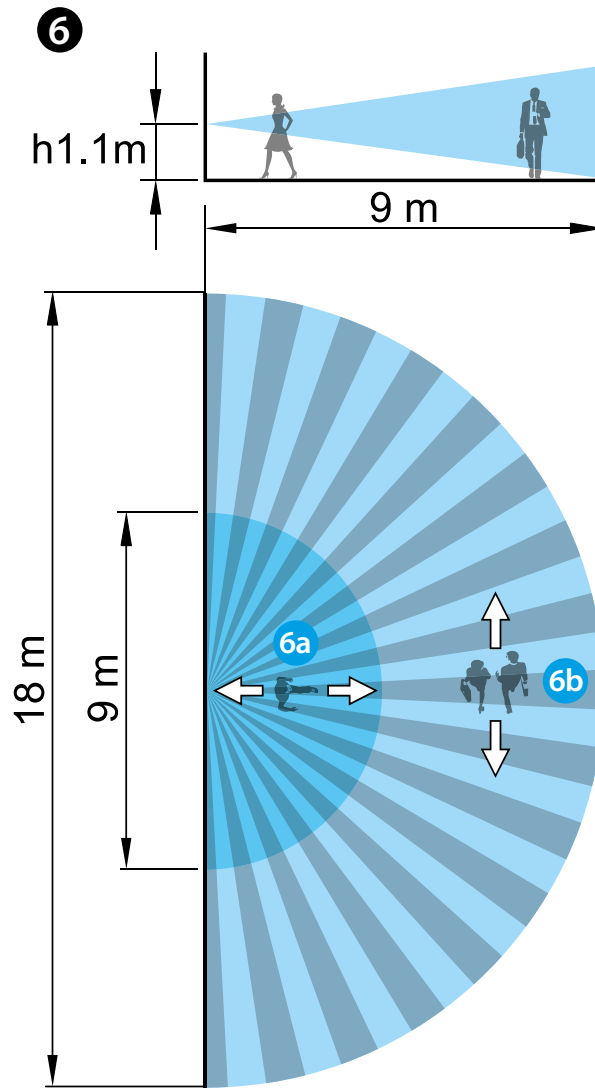
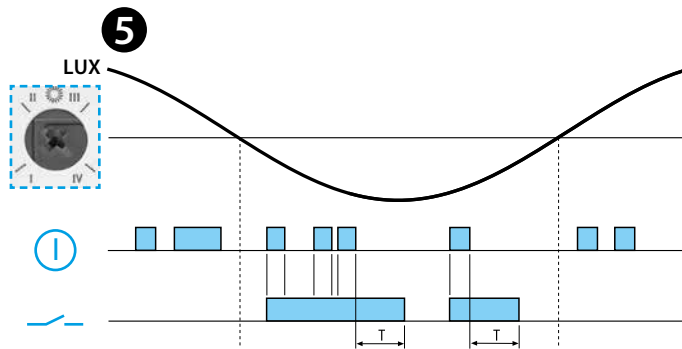
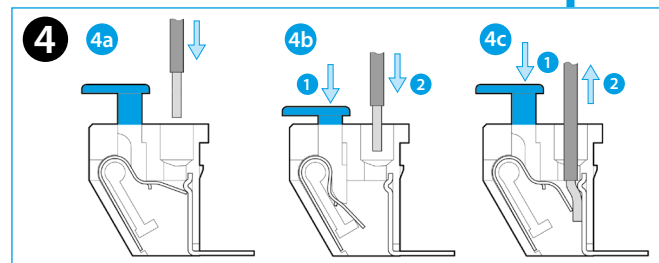
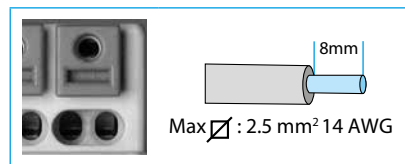
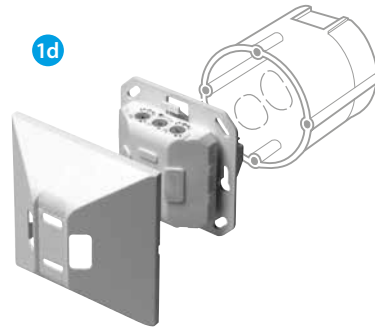
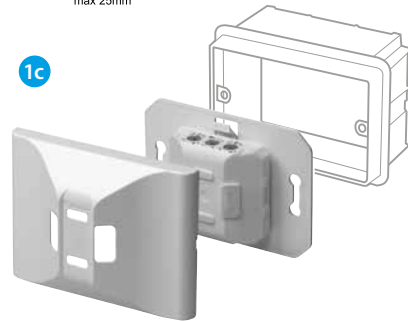
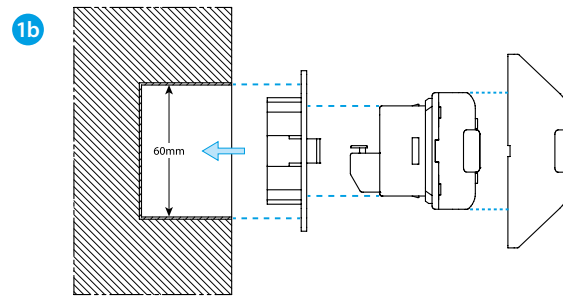
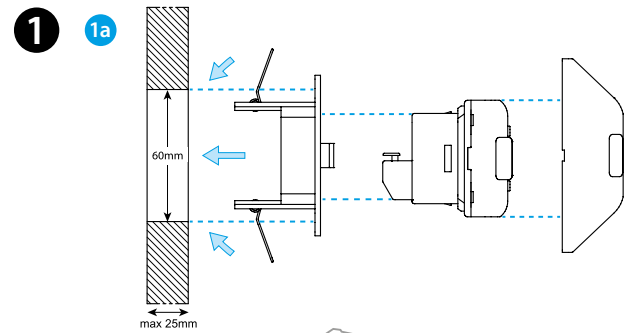
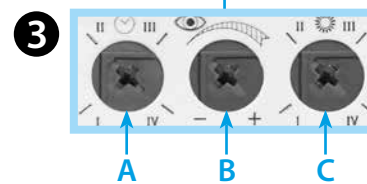
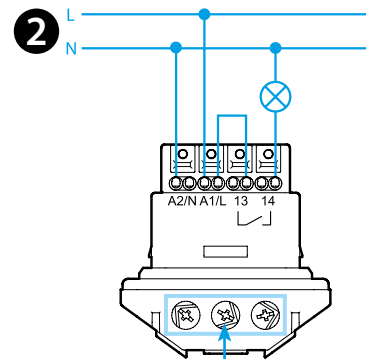




18.61

EN 60669 - 1 / EN 60669 - 2 - 1	
	<b>18.61.8.230.0300</b> $U_N$ (110...230)V AC (50/60 Hz) $U_{min}$ 96 V AC $U_{max}$ 253 V AC $P$ 1.5 VA (50 Hz) / 1 W
	1 NO (SPST-NO) 10 A 250 V AC
	AC1 2500 VA AC15 450 VA (230 V) 1000 W (230 V) 350 W CFL-LED (230 V) 300 W
	(-10...+50)°C
	IP40



# ESPAÑOL

18.61  
DETECTOR DE MOVIMIENTO (PIR)

- INSTALACIÓN**
  - 1a Encastrado en hueco
  - 1b Encastrado en caja
  - 1c En caja de 3 módulos
  - 1d En caja de Ø 60 mm
- ESQUEMA DE CONEXIÓN**
- AJUSTES**
  - A ajuste de la temporización (I=12s - II=3 min - III=15 min - IV=35 min)
  - B ajuste de la sensibilidad: para adaptar el detector al entorno de trabajo y evitar encendidos indebidos
  - C ajuste del umbral lumínico de trabajo (I=1lx - II=10lx - III=500lx - IV= siempre ON (∞ lx))
- BORNES DE CONEXIÓN SISTEMA PUSH-IN**
  - 4a Conexión - hilo rígido
  - 4b Conexión - hilo flexible
  - 4c Desconexión
- GRÁFICA DE FUNCIONAMIENTO**
  - I Detección de movimiento
  - II Contacto de salida del relé
- CAMPOS DE COBERTURA**
  - 6a movimiento Radial
  - 6b movimiento Tangencial
  - Angulo de detección 180°
- DESMTAJE**