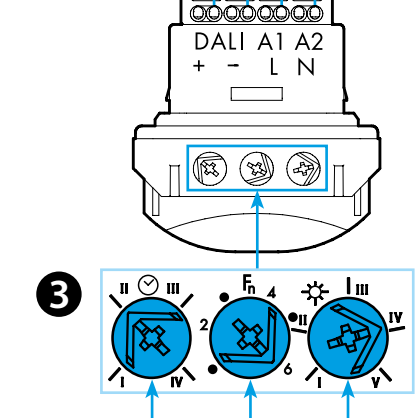
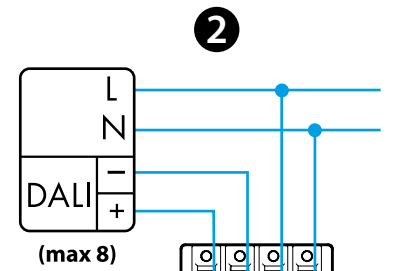
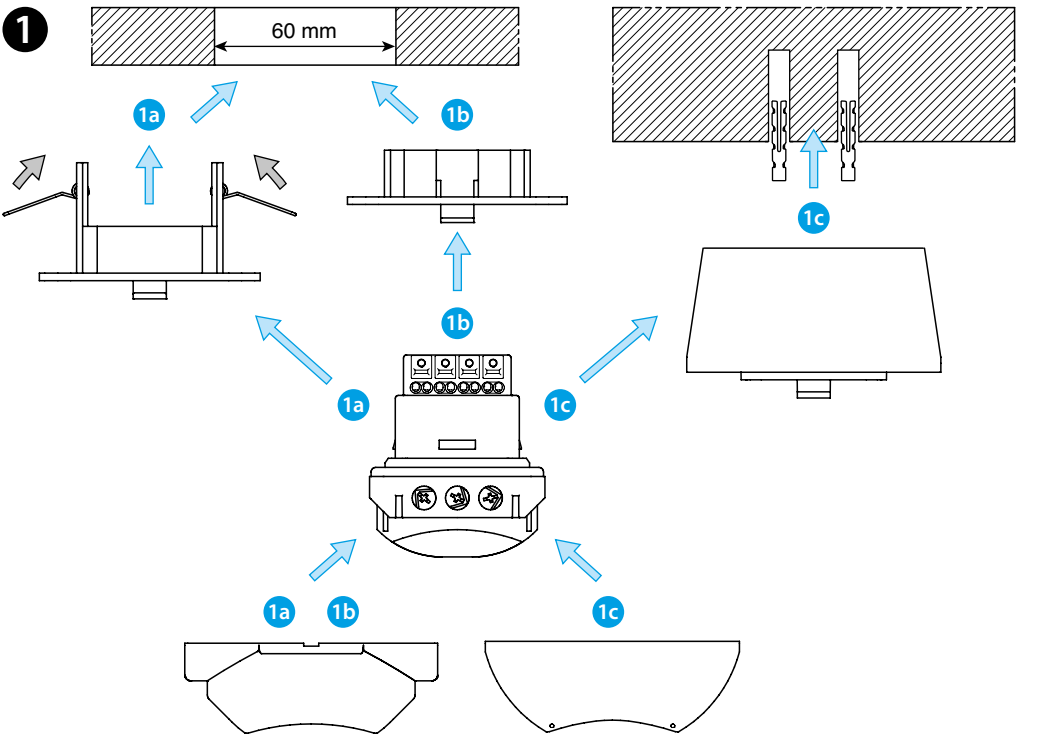
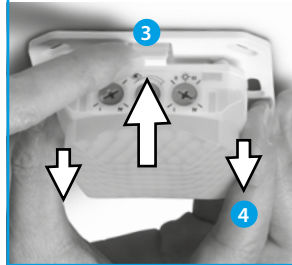
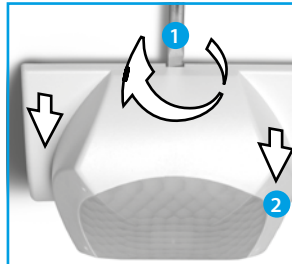
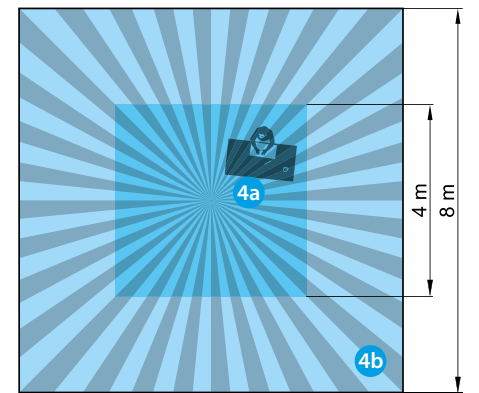
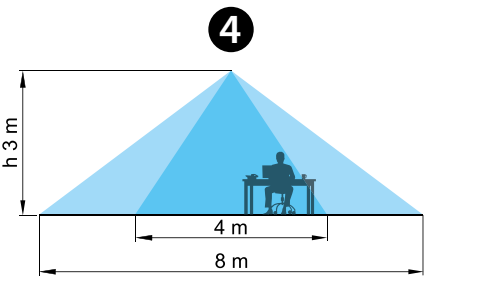
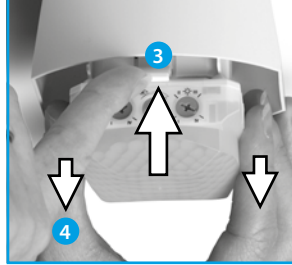
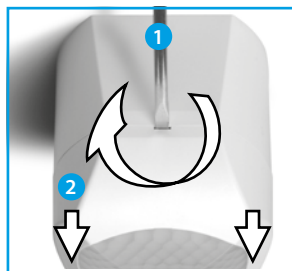
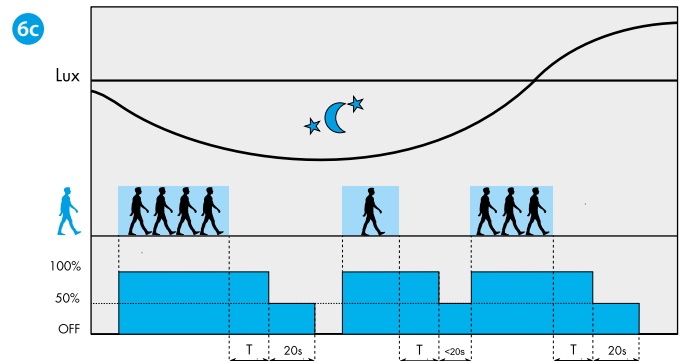
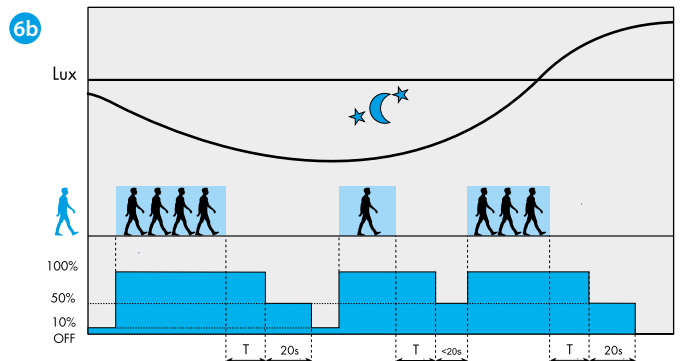
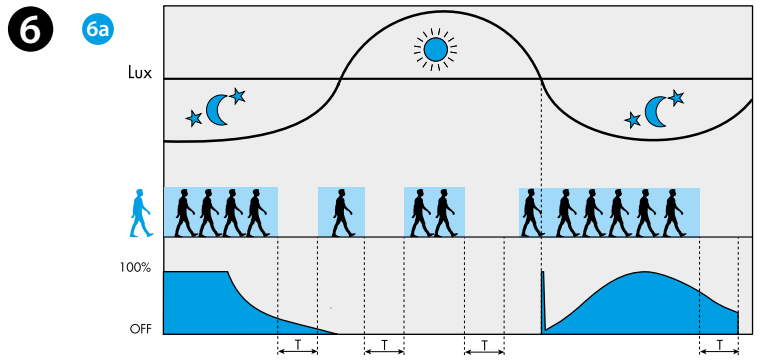
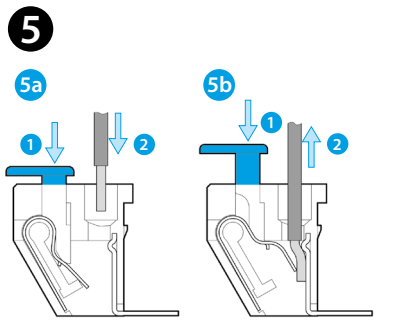


- INSTALACIÓN**
 - Empotrado
 - Encastrado
 - Superficie
- ESQUEMA DE CONEXIÓN**
Interfaz de control DALI máx. 8 controladores
- AJUSTES**
 - Ajuste del retardo (I = 10 s / II = 5 min / III = 15 min / IV = 35 min)
 - Selección de las funciones:
 - Control dinámico de la luminosidad con sensibilidad mínima
 - Control dinámico de la luminosidad con sensibilidad máxima
 - Encendido/preaviso de apagado (50%) y luz de cortesía (10%) con sensibilidad mínima
 - Encendido/preaviso de apagado (50%) y luz de cortesía (10%) con sensibilidad máxima
 - Encendido/preaviso de apagado (50%) y apagado con sensibilidad mínima
 - Encendido/preaviso de apagado (50%) y apagado con sensibilidad máxima
 - I. sensibilidad mínima (aprox. 20 lx)
II. aprox. 100 lx
III. aprox. 300 lx
IV. aprox. 800 lx
V. siempre ON (∞ lx)
- CAMPOS DE COBERTURA**
Dos áreas de detección (h=3m):
4a Presencia (micro-movimientos): (4x4)m
4b Movimiento: (8x8)m
- BORNES PUSH-IN (CONEXIÓN)**
 - Conexión
 - Desconexión
- FUNCIONAMIENTO**
 - Función 1 o 2 - Encendido y control dinámico de la luz para garantizar el nivel ajustado con el selector **C**
 - Función 3 o 4 - Encendido al 100%, preaviso de apagado con potencia al 50% durante 20s, luz de cortesía con potencia al 10%(con luz ambiental inferior al nivel ajustado)
 - Función 5 o 6 - Encendido al 100%, preaviso de apagado con potencia al 50% durante 20s y apagado
- DESMONTAJE**



EN 60669-1 / EN 60669-2-1	
18.5D.8.230.0000	
U _N (110...230)V AC (50/60 Hz)/DC	
U _{min} 96 V AC/DC	
U _{max} 253 V AC/DC	
P 1.7 VA (50 Hz)/0.4 W	
OUT	DALI (EN 62386) Max 8 DALI ECG (Electronic Control Gear)
(-10...+50)°C	
IP40	



18.5D